

# YAMANLAR YAŞAYAN PARKLAR PROJESİ

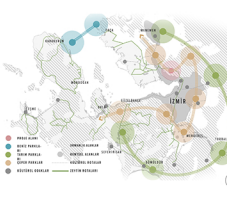
## 9. PEYZAJ MİMARLIĞI BÖLÜMÜ ÖĞRENCİLERİ BİTİRME PROJESİ ÖDÜLLERİ

314039

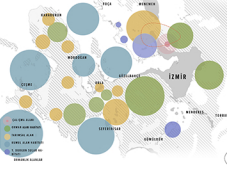
### AKDENİZ BÜTÜNLEMESİ



### KENT ÇERÇİME BÜTÜNLEMESİ



### HABİTATLAR ARASI İLİŞKİLER



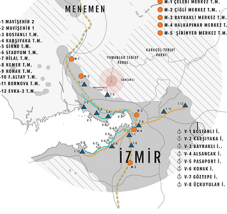
### YAZMALAR ARASINDAKİ BAĞLANTI



### İZMİR ULAŞIM ROTALARI



### KÖRFEZ ÖLÇÜSÜNDE ULUŞİM AĞI



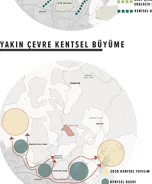
### YAKIN ÇEVRE TOPOĞRAFİK YAPI



### YAKIN ÇEVRE HİDROLOJİK YAPI



### YAKIN ÇEVRE EKOLOJİK KORİDÖR



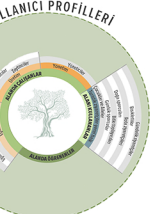
### YAKIN ÇEVRE KENTSEL BÜYÜME



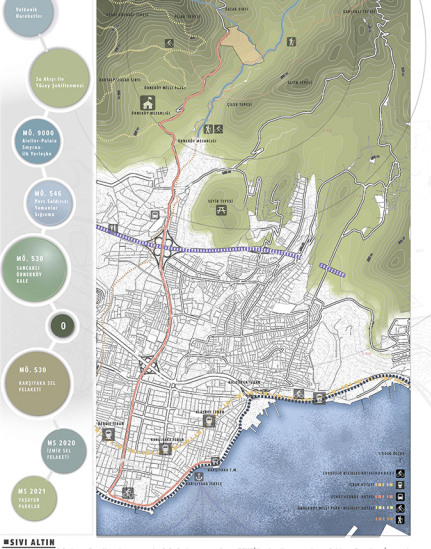
### YAKIN ÇEVRE ALT BÖLGELER



### MEVCUT PATİKA VE YOLLAR



### TARİHSEL OLUŞUM



**MSİVİ AYTIM**  
TARİHSEL OLUŞUM, yığılma boyunca devamlı olan Zeytin, Aghap ve Antemil'in Zeytin'in içine girmesiyle oluşmuş bir yapıdır. Zeytin, Aghap ve Antemil'in Zeytin'in içine girmesiyle oluşmuş bir yapıdır. Zeytin, Aghap ve Antemil'in Zeytin'in içine girmesiyle oluşmuş bir yapıdır.

YIL	ÖLÇÜ	YER
1950	500	KENTSEL ÇERÇİME
1960	500	MEVCUT ÇERÇİME
1970	500	MEVCUT ÇERÇİME
1980	500	MEVCUT ÇERÇİME
1990	500	MEVCUT ÇERÇİME
2000	500	MEVCUT ÇERÇİME
2010	500	MEVCUT ÇERÇİME

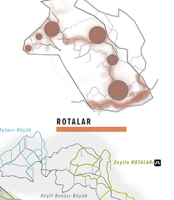
### MEVCUT SU AKIŞI



### AGAR YOĞUNLUĞU



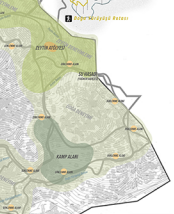
### YOĞUNLUĞA BAĞLI RÜZGAR AKIŞI



### POTANSİYEL SU TOPLAMA BÖLGELERİ



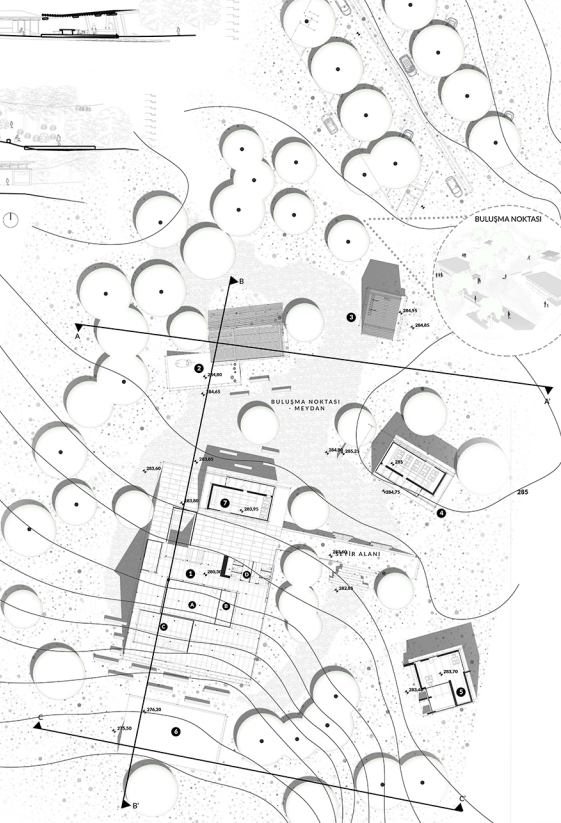
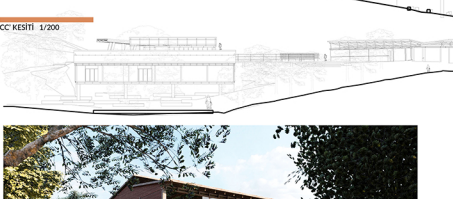
### FAZLA EGİMLİ ALANLAR



### AVAN PROJE



**AA' Kestisi 1/2000**  
AA KESTİSİ 1/200  
BB KESTİSİ 1/200  
CC KESTİSİ 1/200



### YAPISAL VE BİTKİSEL UYGULAMA PROJESİ 1/200

1	ZİYARETÇİ MERKEZİ 575 m <sup>2</sup>
2	DEREĞİLÇ 74 m <sup>2</sup>
3	İSENO 30 m <sup>2</sup>
4	İSTÜFURİANE 65 m <sup>2</sup>
5	WC 30 m <sup>2</sup>
6	ZEYTİN ATOLYESİ 84 m <sup>2</sup>
7	BESİKLET EVİ 54 m <sup>2</sup>
8	YEREL MUTFAK 91 m <sup>2</sup>
9	YÖNLEM OFİSİ 92 m <sup>2</sup>
10	İTİMULUK ALANI 210 m <sup>2</sup>
11	YEREL ÜRÜN MARKETİ 100 m <sup>2</sup>



YEREL ÜRÜN MARKETİ	YEREL MUTFAK	BESİKLET EVİ	ZİYARETÇİ MERKEZİ
Parkta barınak, bahçe gibi gerektirilen her türlü yapılmaları her bir bölgeye ayrı ayrı yerleştirilmiştir.	Panoramik manzara, güneşli alanlar, geniş yürüyüş alanları, çocuk oyun alanları, spor alanları, barınaklar, su tesisatları, elektrik tesisatları, güvenlik tesisatları, iletişim tesisatları, diğer tesisatlar.	Barınak, bahçe, güneşli alanlar, geniş yürüyüş alanları, çocuk oyun alanları, spor alanları, barınaklar, su tesisatları, elektrik tesisatları, güvenlik tesisatları, iletişim tesisatları, diğer tesisatlar.	Parkta barınak, bahçe gibi gerektirilen her türlü yapılmaları her bir bölgeye ayrı ayrı yerleştirilmiştir.